

CAS en promotion de la santé et santé communautaire

**Prévalence, risque et influence de la migration et de
l'acculturation sur les attitudes et les
comportements à l'égard de l'excision**

21 mai 2019

Nasteha Salah, BSc, MPH



**UNIVERSITÉ
DE GENÈVE**

FACULTÉ DE MÉDECINE
Institut de santé globale

La violence à l'encontre des femmes

- Toutes formes de violence dirigées contre le sexe féminin.
- Provoque de la souffrance physique, psychologique, sexuelle qui entrave, menace et contraint leur liberté dans la sphère publique et privée. (OMS, 1993).

Les causes de la violence

- Rapport de force et de dominance dans les sociétés patriarcales, normes sociales et inégalité économique.
- Découle de plusieurs facteurs opérant à quatre niveaux : individuel, relationnel, communautaire et sociétal. (OMS, 2012).



**UNIVERSITÉ
DE GENÈVE**

FACULTÉ DE MÉDECINE
Institut de santé globale

Les mutilations génitales féminines (MGF)

- Phénomène mondial avec une prévalence qui varie d'une communauté à l'autre.

Quatre catégories (Type I-IV)

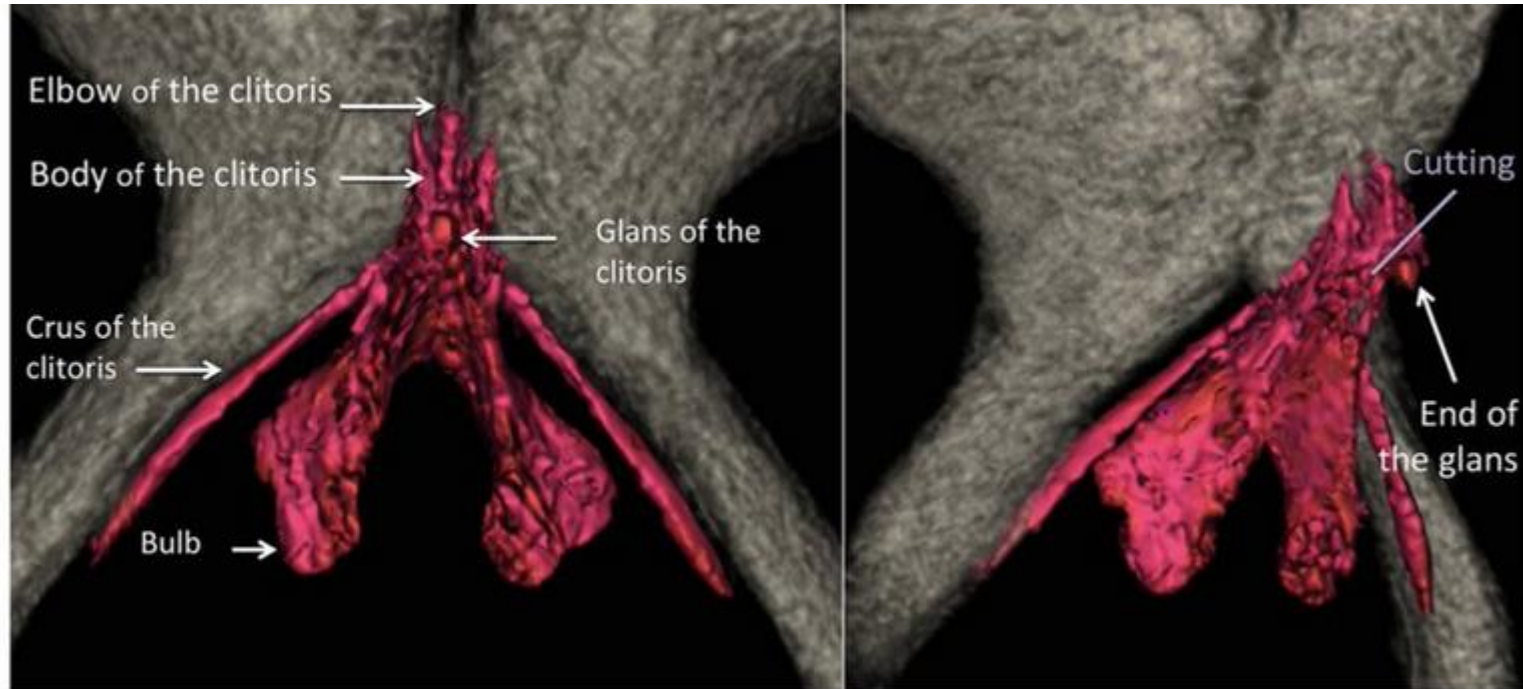
- Clitoridectomie
 - Excision
 - Infibulation
 - Autres interventions néfastes des organes génitaux féminins.
- Conséquences graves sur la santé des femmes et des filles à court et long terme.
 - MGF constitue une violation des droits fondamentaux des filles et des femmes, une manifestation de discrimination et d'inégalité entre les sexes. (OMS, UNICEF, UNHCR, HCDH, 2008).



**UNIVERSITÉ
DE GENÈVE**

FACULTÉ DE MÉDECINE
Institut de santé globale

Anatomie du clitoris



MRI shows, the most extreme forms of FGM affect the glans of the clitoris, leaving most of its erectile tissues & structures relevant for orgasm intact. (Abdulcadir et al. 2015).

Prévalence, risque et influence de la migration et de l'acculturation sur les attitudes et les comportements à l'égard de l'excision

| Années | Femmes excisées ou menacées de l'être (15-49 ans) |
|--------------|--|
| 2001 et 2004 | 6'700 |
| 2012 | 10'700 |
| 2013 | 14'700 |

Méthode d'extrapolation de la prévalence: consiste à multiplier le nombre de femmes et de filles âgées de 15 à 49 ans originaires de pays avec MGF par le taux de prévalence des MGF de chacun des pays.

Impact de la migration

- Les déterminants sociaux, communautaires, interpersonnels et individuels de la migration ont un impact important sur les attitudes, les représentations et les comportements face à l'excision. (Dieleman, 2010, EIGE, 2017, 2018, Vogt et al., 2017).



**UNIVERSITÉ
DE GENÈVE**

FACULTÉ DE MÉDECINE
Institut de santé globale

Prévalence, risque et influence de la migration et de l'acculturation sur les attitudes et les comportements à l'égard de l'excision

Objectif général

Cette étude vise à actualiser les données suisses de 2013 sur la prévalence des femmes excisées et sur l'influence de la migration et de l'acculturation sur le risque estimé d'excision pour les filles nées de ces femmes vivant en Suisse en 2019.

Méthode: 4 étapes

1. Revue systématique de la littérature.
2. Approche qualitative des variables en lien avec la migration.
3. Enquête quantitative (questionnaire) sur l'effet des variables migratoires.
4. Méthode extrapolation de la prévalence ajustée pour le facteur migratoire.



**UNIVERSITÉ
DE GENÈVE**

FACULTÉ DE MÉDECINE
Institut de santé globale

Prévalence, risque et influence de la migration et de l'acculturation sur les attitudes et les comportements à l'égard de l'excision

Résultats attendus

- Les femmes et filles nées dans un pays où l'excision est pratiquée sont en majorité déjà excisées quand elles arrivent en Suisse.
- La majorité des filles arrivées en Suisse avant l'âge de l'excision de leur pays d'origine ne sont pas excisées mais présentent un risque stable et élevé de l'être.
- La migration a une influence sur les changements d'attitude et de comportement face à l'excision. Les filles de deuxième génération, nées en Suisse, courent un risque moins élevé de subir l'excision.

Biais et limites de l'étude

- Origine ethnique
- Autres facteurs peuvent influencer la pratique (opportunité, place de l'enfant dans la fratrie etc.)
- Âge d'excision



**UNIVERSITÉ
DE GENÈVE**

FACULTÉ DE MÉDECINE
Institut de santé globale

Prévalence, risque et influence de la migration et de l'acculturation sur les attitudes et les comportements à l'égard de l'excision

Considérations éthiques et déontologiques

- Formulaire de consentement
- Sécurité des données
- Confidentialité et anonymat des participant·e·s
- Commission Universitaire d'Ethique de la Recherche (CUREG).

Recommandations

- Revue de la littérature
- Utiliser une méthodologie adaptée en lien avec la question de recherche
- Porter une attention particulière aux normes éthiques et déontologiques.

Merci pour votre attention



**UNIVERSITÉ
DE GENÈVE**

FACULTÉ DE MÉDECINE
Institut de santé globale